

Parcours sécurisé de l'élève dans le 1^{er} degré

Socle commun de compétence de connaissance et de culture
LSUN

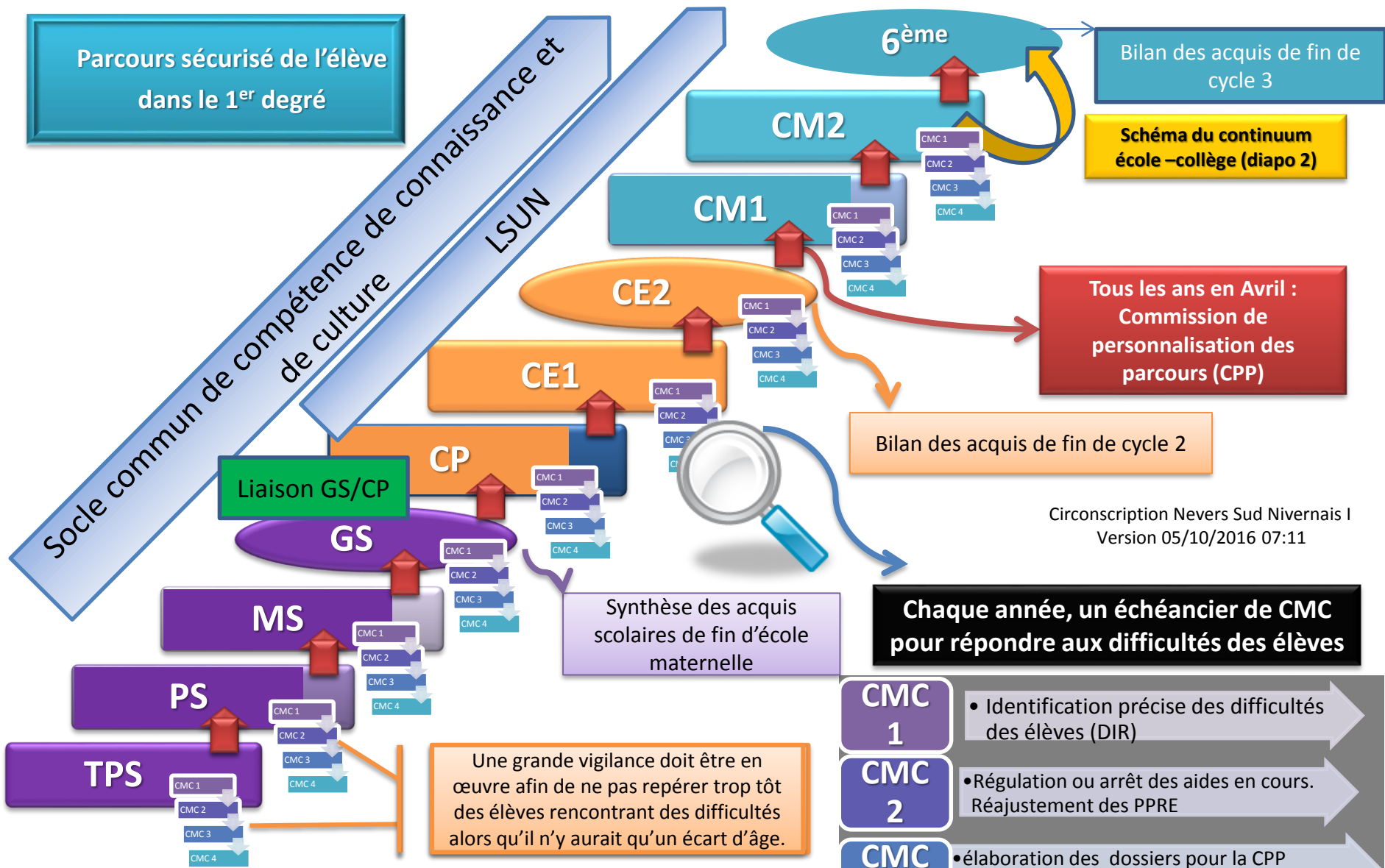


Schéma du continuum école –collège (diapo 2)

Tous les ans en Avril : Commission de personnalisation des parcours (CPP)

Bilan des acquis de fin de cycle 2

Circonscription Nevers Sud Nivernais I
Version 05/10/2016 07:11

Synthèse des acquis scolaires de fin d'école maternelle

Une grande vigilance doit être en œuvre afin de ne pas repérer trop tôt des élèves rencontrant des difficultés alors qu'il n'y aurait qu'un écart d'âge.

Chaque année, un échéancier de CMC pour répondre aux difficultés des élèves

Des dispositifs, des aides dans la classe, dans l'école, sur le secteur

Pédagogie différenciée	Activités Pédagogiques Complémentaires	RASED	Scolarisation des enfants de moins de 3 ans	Plus de maîtres que de classes	Temps d'Activités Périscolaires
------------------------	--	-------	---	--------------------------------	---------------------------------

- CMC 1** • Identification précise des difficultés des élèves (DIR)
- CMC 2** • Régulation ou arrêt des aides en cours. Réajustement des PPRE
- CMC 3** • élaboration des dossiers pour la CPP
- CMC 4** • bilan des aides menées au cours de l'année et perspectives pour le début de l'année suivante

Schéma du continuum cycle 3

Assurer le suivi des élèves

Anticiper



Septembre

Novembre

Avril

Mai

Juin

1^{er} conseil école /collège

Mettre en œuvre le programme pédagogique de l'année

1^{er} conseil de cycle 3

Faire le point sur le suivi des élèves (suivi des PPRE passerelles et préparation du 1^{er} conseil de classe).

Commission de personnalisation des parcours

Co examen des dossiers des CM2: invitation du Principal de collège

Pré-orientations SEGPA

2^{ème} conseil de cycle 3

Préparer le bilan de fin de cycle 3 avec la validation des acquis. (Préparation du 3^{ème} conseil de classe).

2^{ème} conseil école/collège

-Elaborer les PPRE Passerelles (définitions des priorités et des modalités du PPRE).
-Anticiper sur les lignes forces du programme pédagogique de l'année suivante.