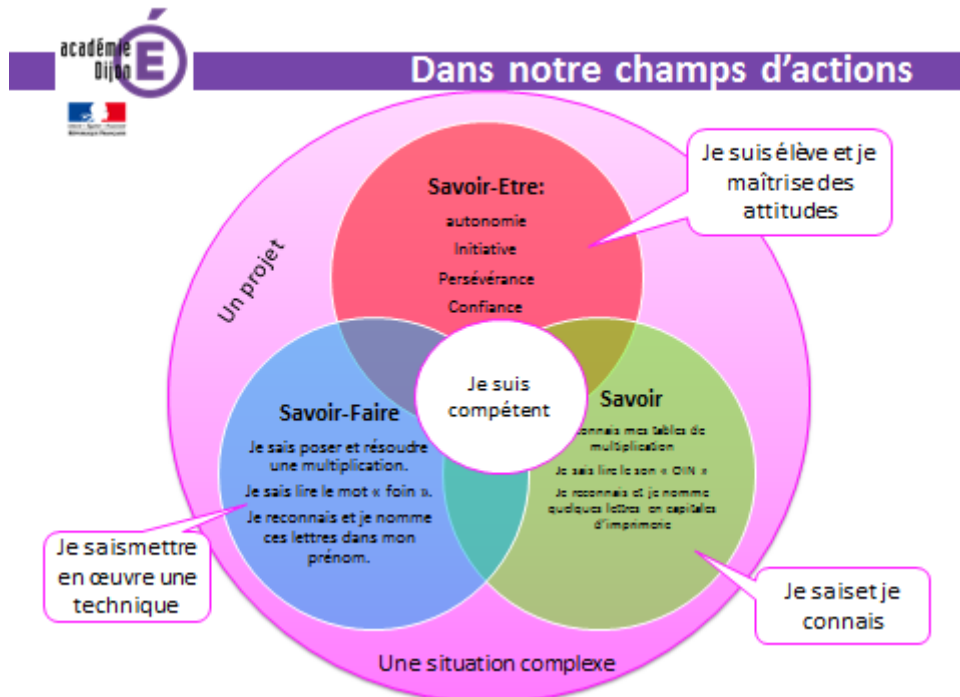


Evaluer et enseigner par compétences

Questions professionnelles du stage : Comment mettre la compétence au service de l'apprentissage ?

Quelles places peut avoir l'approche par compétences dans la personnalisation des parcours?

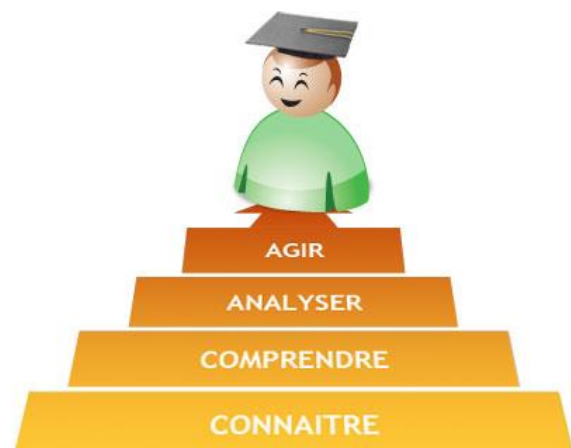
La compétence : définition



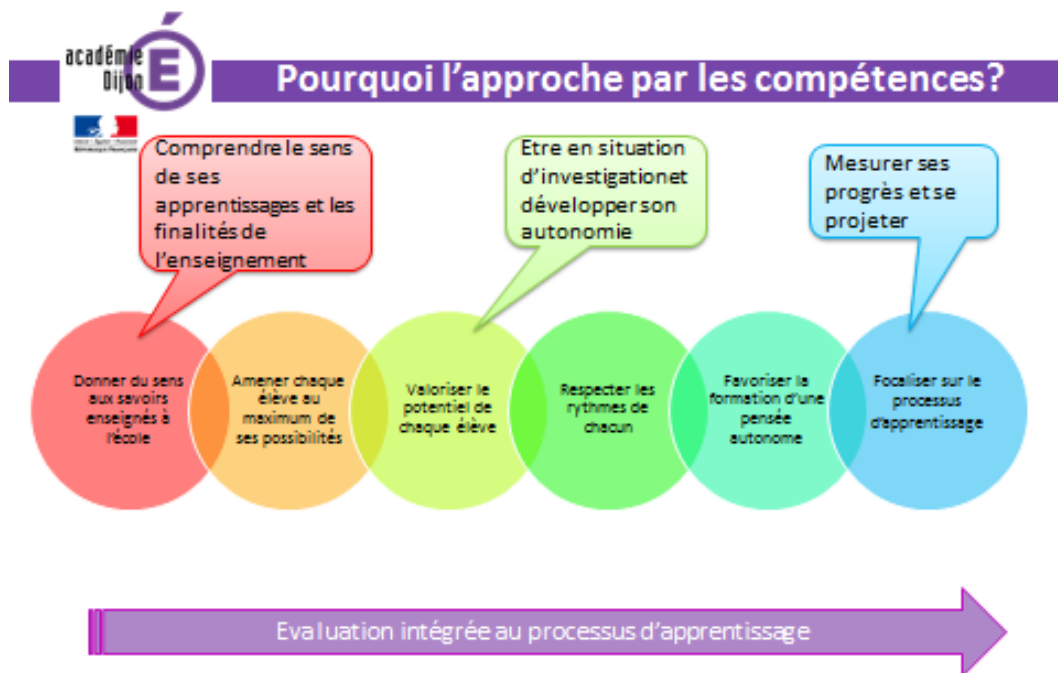
Chaque grande compétence du socle est conçue comme une **combinaison** de connaissances fondamentales, de capacités à les mettre en œuvre, mais aussi des attitudes indispensables tout au long de la vie.

BO n° 29 du 20 Juin 2006

L'élève compétent est celui qui, non seulement dispose d'acquis (connaissances, attitudes, capacités), mais aussi des expériences des situations dans lesquels ils convient de les utiliser.



Pourquoi enseigner par compétences



Les situations complexes

« Maîtriser le socle commun, c'est être capable de mobiliser ses acquis dans des tâches et des situations complexes, à l'école puis dans la vie. »

Décret du 11 Juillet 2006

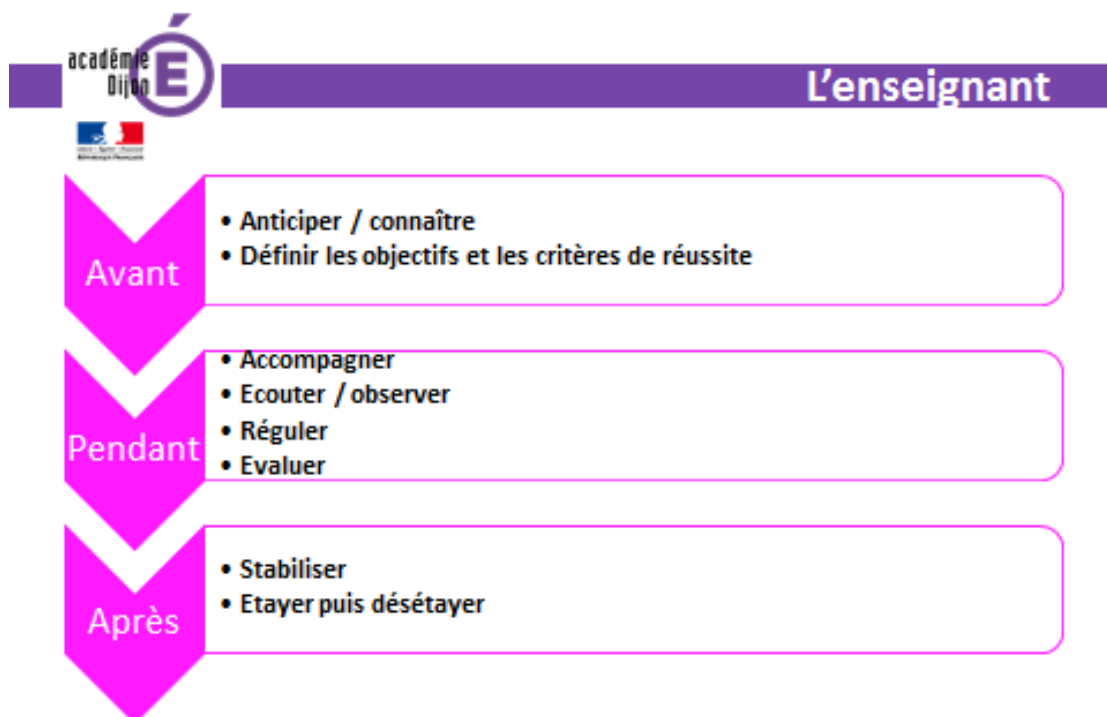
Une tâche est **complexe** si elle combine des éléments que l'élève connaît et a déjà utilisé dans un autre contexte.

La situation complexe : pour l'élève	
Placer l'élève en récepteur de l'information transmise par l'enseignant	Mettre l'élève en réelle activité de recherche, de formalisation, de débat...
Répéter ce qui a été « appris » Reproduire mécaniquement une procédure définie.	Mettre l'élève en position d'engager sa réflexion dans l'action
Faire appliquer une démarche standardisée qui serait la seule possible.	Laisser l'élève construire sa démarche en tâtonnant, en choisissant éventuellement une stratégie non adaptée et non efficace
Laisser l'élève seul face à ses difficultés	Privilégier les échanges, les confrontations, les négociations par petits groupes Organiser des restitutions collectives et des temps de synthèses pour stabiliser les apprentissages

Evaluer uniquement à la fin de la production de l'élève	Donner les moyens aux élèves de mesurer les progrès et le chemin à parcourir au cours du processus d'apprentissage
----------------------------------------------------------------	--------------------------------------------------------------------------------------------------------------------

La situation complexe : pour l'enseignant	
Importance accordée à ce qui est visible: réussite/ échec	Définition de critères de réalisation
	Discours référé à la tâche au regard des critères de réalisation
Discours de la répétition	Laisser la place à la verbalisation, à l'explicitation des procédures
Remédiation par des exercices stéréotypés	Inciter l'élève à préciser sur quel critère il rencontre une difficulté
	Penser les temps de correction en rapport à la réalisation de la tâche
Accompagner, Guider, Etayer	

La place de l'enseignant



Evaluer

Comment évaluer le degré d'acquisition des compétences des élèves

- Écouter les élèves.
- Observer les élèves en action dans des situations variées et nouvelles
- Observer les procédures de productions.
- Intégrer l'évaluation dans les situations d'apprentissage
- Utiliser les exercices et les contrôles habituels.
- Croiser les regards sur les compétences transversales.

Mettre en valeur les compétences de l'élève

Un outil pour recueillir les actions, les conserver et les synthétiser :

